

MANUAL DE INSTALACIÓN

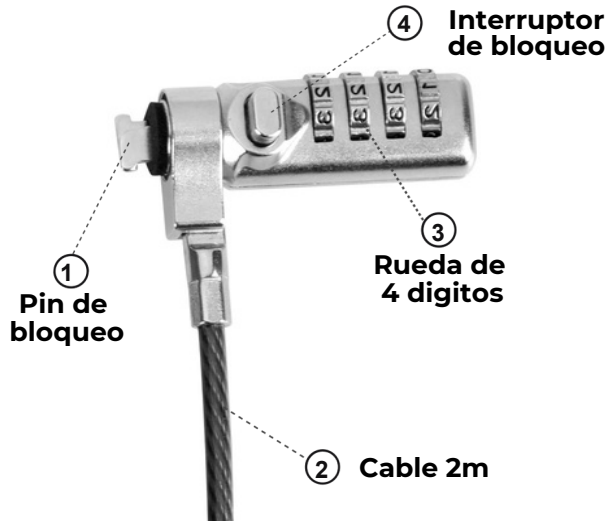


LCK301

Notebook Key Lock

- Mini slot - 3x7mm

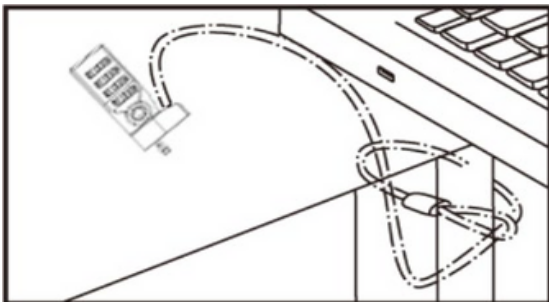
Cabezales
Intercambiables



Lazo de cable

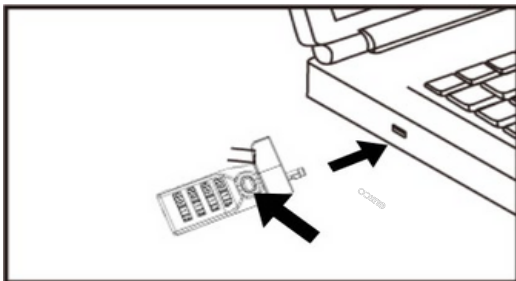
PASOS DE USO

1



Enrolle el cable alrededor de un objeto firme.

2



Pulse el interruptor de bloqueo e inserte el candado de combinación en la ranura del portátil.

3



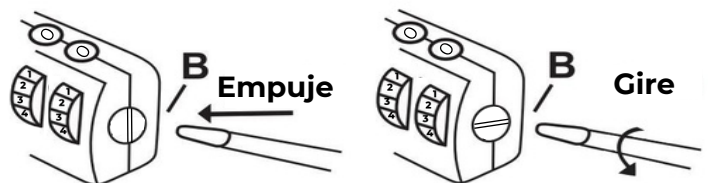
Gire la rueda numérica y para bloquear

4

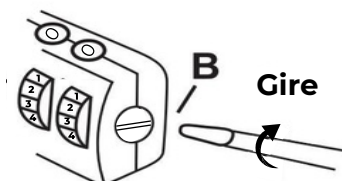
PASOS DE USO

Pasos para cambiar la combinación de números

- 1 La combinación preestablecida es 0-0-0-0.
- 2 Para colocar su propia combinación, utilice un destornillador pequeño de cabeza plana para empujar el tornillo (B) y gírelo en sentido contrario a las agujas del reloj (izquierdo) hasta la **posición vertical**.



- 3 Establece tu nueva combinación(Clave).
- 4 Gire el tornillo en el sentido de las agujas del reloj (derecha), de vuelta a su **posición horizontal** original. La nueva combinación se ha guardado.



Nota: no hay forma de restablecer la cerradura si usted cambia u olvida accidentalmente la combinación